

परीक्षा सांकेतांक १०२१	माध्यम : हिन्दी	प्रश्नपत्रिका क्रमांक
पेपर सांकेतांक ४०२		

वेळ : २:०० ते ४:३०

बैठक क्रमांक

--	--	--	--	--	--	--	--	--	--	--	--	--	--	--	--	--	--	--	--

संच



एकूण गुण :	१५०
एकूण पृष्ठ :	३२

पेपर II (इ. ६ वी ते इ. ८ वी)

सामाजिक शास्त्रे



प्रश्नपत्रिका सोडविण्यापूर्वी खालील सूचना काळजीपूर्वक वाचा:

सूचना :-

- परीक्षार्थीने आपला बैठक क्रमांक त्यांना पुरविलेल्या प्रश्नपत्रिकेवर विहित ठिकाणी नोंदवावा.
- प्रश्नपत्रिकेमध्ये सलग एकूण १५० प्रश्न असून ते सोडविण्यासाठी उमेदवारास १५० मिनिटे (अडीच तास) वेळ देण्यात आलेला आहे. प्रत्येक प्रश्नास एक गुण आहे. सर्व प्रश्न सोडविणे आवश्यक आहे.
- प्रत्येक प्रश्न वस्तुनिष्ठ स्वरूपाचा असून प्रश्नाच्या खाली उत्तराचे चार पर्याय दिलेले आहेत. त्यापैकी उत्तराचा एकच पर्याय अचूक असून तो नोंदवावा. उत्तरे नोंदविण्यासाठी काळ्या किंवा निळ्या बॉलपेनचाच वापर करावा. अचूक उत्तर असलेल्या पर्याय क्रमांकाचा गोल पूर्णपणे रंगवावा. अर्धवट रंगवलेले गोल, खाडाखोड अथवा एकाच प्रश्नासाठी दोन उत्तरे दर्शविलेली असतील अशा उत्तरांना गुण दिले जाणार नाहीत. एकदा दिलेले उत्तर बदलता येणार नाही.
- कोणत्याही कारणामुळे प्रश्न रद्द करावा लागल्यास अचूक प्रश्नांच्या गुणांवर आधारीत पात्रता निश्चित करण्यात येईल.
- प्रश्नपत्रिकेत कोणत्याही प्रश्नांच्या उत्तराची नोंद करू नये. प्रश्नपत्रिकेचे कोणतेही पृष्ठ/भाग मूळ प्रश्नपत्रिकेपासून वेगळा करू नये.
- कच्चे काम प्रश्नपत्रिकेमध्ये दर्शविण्यात आलेल्या जागेतच करण्यात यावे.
- उत्तरपत्रिकेचा क्रमांक, प्रश्नपत्रिका संच कोड स्वाक्षरीपटावर लिहिणे आवश्यक आहे.
- परीक्षा प्रवेशपत्राची मागणी केल्यास समवेक्षक/पर्यवेक्षकांना दाखवावे.
- प्रश्नपत्रिकेमध्ये खालीलप्रमाणे विषयनिहाय विभाग आहेत.

विभाग	विषय	प्रश्न क्रमांक	गुण
१	हिन्दी	१ ते ३०	३०
२	इंग्रजी/मराठी	३१ ते ६०	३०
३	बालमानसशास्त्र व अध्यापनशास्त्र	६१ ते ९०	३०
४	सामाजिक शास्त्रे	९१ ते १५०	६०

- उत्तरपत्रिका समवेक्षकाकडे जमा करताना उत्तरपत्रिकेची Carbonless प्रत (उत्तरपत्रिकेचा भाग २) परीक्षार्थी ने स्वतःकडे ठेवून ती मिळाल्याबाबतची स्वाक्षरी स्वाक्षरीपटावर नोंदवावी.
- परीक्षा संपल्यानंतर समवेक्षकाच्या सूचनेशिवाय परीक्षागृह सोडू नये.
- परीक्षार्थीने परीक्षा चालू असताना अथवा परीक्षा संपल्यानंतर परीक्षेसंबंधी कोणतेही साहित्य, कागद वगैरे परीक्षागृहाबाहेर नेल्यास त्याची या परीक्षेतील उमेदवारी रद्द होईल.
- परीक्षागृहात मोबाईल, स्मार्ट वॉच, कॅलक्युलेटर, लॉगटेबल, रेडी रेकनर इत्यादी साहित्य आणू नये.
- परीक्षेसाठी विहित केलेली वेळ संपल्यानंतर परीक्षार्थीस ही प्रश्नपत्रिका स्वतः बरोबर परीक्षा कक्षाबाहेर घेऊन जाण्यास परवानगी आहे. परीक्षेची वेळ संपेपर्यंत सदर प्रश्नपत्रिकेची प्रत/प्रती किंवा प्रश्नपत्रिकेतील काही आशय कोणत्याही स्वरूपात प्रत्यक्ष वा अप्रत्यक्षपणे कोणत्याही व्यक्तीस पुरविणे तसेच प्रसिद्ध करणे हा गुन्हा असून अशी कृती करणाऱ्या व्यक्तीवर शासनाने जारी केलेल्या “परीक्षामध्ये होणाऱ्या गैरप्रकारांना प्रतिबंध करण्याबाबतचे अधिनियम-८२” यातील तरतुदीनुसार कारवाई करण्यात येईल.
- परीक्षार्थीनी पेपरची विहित वेळ सुरु झाल्यानंतरच या प्रश्नपत्रिकेस लावलेले कागदी सील काढावे. पेपर सुरु होण्याच्या विहित वेळेपूर्वी सील काढू नये.

## हिंदी

निम्नलिखित कविता पढ़कर उसके नीचे दिए गए प्रश्न 001 से 004 तक के उत्तर विकल्पों में से चुनकर लिखिए:

वह आता  
दो टूक कलेजे के करता,  
पछताता पथ पर आता।  
पेट-पीठ दोनों मिलकर हैं एक,  
चल रहा लकुटिया टेक,  
मुट्ठीभर दाने को, भूख मिटाने को,  
मुँह-फटी पुरानी झोली को फैलाता  
दो टूक कलेजे के करता,  
पछताता पथ पर आता।  
साथ दो बच्चे भी हैं सदा हाथ फैलाए,  
बाएँ से वे मलते हुए पेट को चलते  
और दाहिना दया-दृष्टि से पाने की ओर बढ़ाए।  
भूख से सूख आँठ जब जाते,  
दाता-भाग्यविधाता से क्या पाते?  
घूँट आँसुओं के पीकर रह जाते!  
चाट रहे जूठी पत्तल वे कभी सड़क पर खड़े हुए,  
और झपट लेने को उनसे कुत्ते भी अड़े हुए।

001. उपर्युक्त कविता के लिए उचित शीर्षक होगा -  
(1) भूखे बच्चे (2) भिक्षुक (3) गरीबी (4) जीवन
002. प्रस्तुत कविता में कौनसी स्थिति का चित्रण हुआ है?  
(1) लाचारी (2) बालमजदूरी (3) आर्थिक विषमता (4) धार्मिक
003. कविता में दर्द को अंदर ही अंदर सहना के अर्थ का कौनसा मुहावरा आया है?  
(1) आँसुओं के घूँट पीना (2) कलेजे के दो टूक करना  
(3) हाथ फैलाना (4) इनमें से नहीं
004. बच्चे दाहिना हाथ आगे क्यों करते हैं?  
(1) पेट मलने के लिए (2) कुत्ते को मारने के लिए  
(3) पुकारने के लिए (4) पाने हेतु
005. 'क्ष, त्र, ज्ञ, श्र' ये ..... व्यंजन है?  
(1) संयुक्त (2) स्पर्श (3) ऊष्म (4) मूर्धन्य
006. 'क्रिया' में विकार किनके कारण होता है?  
(1) लिंग, वचन, अव्यय (2) संज्ञा, सर्वनाम, विशेषण  
(3) वचन, पुरुष, क्रियाविशेषण (4) लिंग, वचन, पुरुष, काल, वाच्य
007. निम्न में से कौनसा संबंधबोधक अव्यय नहीं है?  
(1) के पीछे (2) परंतु (3) के साथ (4) की ओर

008. 'छाछ' शब्द का लिंग है?  
 (1) पुल्लिंग (2) स्त्रीलिंग (3) नपुसकलिंग (4) इनमें से नहीं
009. 'साधु' शब्द का बहुवचन है?  
 (1) साधुएँ (2) साधुकों (3) साधु (4) साधुओं
010. निम्न में से किस वाक्य में अपादान कारक का प्रयोग मिलता है?  
 (1) गंगा हिमालय से निकलती है। (2) रमा आँख से देखती है।  
 (3) मैं कलम से लिखता हूँ। (4) माँ ने बोटल से दूध पिलाया।
011. शरत + इंदु में संधि करने पर सही शब्द बनता है?  
 (1) शरदेंदु (2) शरदींदु (3) शरदिंदु (4) शरदैंदु
012. निम्न में से कौनसा शब्द अव्ययीभाव समास का उदाहरण है?  
 (1) राजदरबार (2) मुँहमाँगा (3) चिड़िमर (4) मनमाना
013. मिश्र वाक्य में आश्रित उपवाक्य कितने प्रकार के होते हैं?  
 (1) एक (2) दो (3) तीन (4) चार
014. निम्न वाक्यों में से पूर्ण भूतकाल का वाक्य है -  
 (1) वह काम कर रही थी। (2) वह काम करती थी।  
 (3) वह काम कर चुकी। (4) उसने काम किया था।
015. निम्नलिखित में गलत जोड़ी कौनसी है?  
 (1) प्रश्नचिह्न - (?) (2) योजक चिह्न - (!)  
 (3) अर्धविराम - (;) (4) कोलन - (:)
016. निम्नलिखित शब्दों में से 'पर्यावरण' शब्द में उपसर्ग का सही प्रयोग है -  
 (1) परि + आवरण (2) प + रि + आवरण  
 (3) परि + आव + रण (4) परि + आ + वरण
017. किस शब्द में 'कृत' प्रत्यय नहीं है?  
 (1) बिछौना (2) गवैया (3) सिरजनहार (4) मिलनसार
018. 'ज्ञान सभा जनु तनु धरें, भगति सच्चिदानंदु'  
 इस काव्यपंक्ति में सही मात्राओं का क्रम कौनसा है?  
 (1) S I I S I I I I I S I I I S I S S I (2) S S I S I I I I I S I I I S S S S I  
 (3) S I S I S I I I I I I I I S S S I (4) S I I S I I I I I S S I I S I I S I
019. हे खग-मृग हे मधुकर श्रेणी, तुम देखी सीता मृग नैनी?' इन पंक्तियों द्वारा कौनसा रस ध्वनित होता है?  
 (1) संयोग श्रृंगार (2) करुण (3) वियोग श्रृंगार (4) शांत
020. समान अर्थ न देनेवाला असंगत शब्द कौनसा है?  
 (1) तम (2) तिमिर (3) ध्वांत (4) रजनी
021. 'अनुराग' शब्द का विलोम ..... है।  
 (1) विराग (2) राग (3) प्रेम (4) क्रोध

022. कौनसे शब्द में स्वर संबंधी अशुद्धी है?  
 (1) गृहिणी (2) प्रदर्शिनी (3) अहल्या (4) सरोजिनी
023. 'convener' शब्द का हिंदी में सही पर्याय है?  
 (1) निबंधक (2) प्रबंधक (3) संयोजक (4) नियंत्रक
024. 'जो कभी बूढ़ा न हो' उसे कहा जाता है -  
 (1) अजर (2) अमर (3) अमर्त्य (4) चिरंजीव
025. 'अपमानित करने के अर्थ में मुहावरा है-  
 (1) दो टूक कहना (2) पगड़ी उछालना (3) भरा-बुरा कहना (4) दंडित करना
026. "घर का भेदी लंका ढाए" कहावत का अर्थ है -  
 (1) आपसी फूट से नुकसान होता है। (2) भाई की बात माननी चाहिए।  
 (3) आपसी प्रेम से भला होता है। (4) राजा को समान न्याय करना चाहिए।
027. 'मरीचि - मरीची' शब्द युग्म का सही अर्थ क्या है?  
 (1) किरण-चंद्रमा (2) सूर्य-मृगतृष्णा (3) एक राक्षस-प्रकाश (4) किरण-सूर्य
028. कौनसा शब्द तत्सम नहीं है?  
 (1) आग (2) पर्वत (3) कवि (4) राजा
029. निम्न में से छायावादी कवि कौन है?  
 (1) निराला (2) हरिऔध (3) अज्ञेय (4) नागार्जुन
030. निम्न में से कृष्णा सोबती का उपन्यास नहीं है -  
 (1) मित्रो मरजानी (2) ऐ लड़की (3) जिंदगीनामा (4) अनित्य

## इंग्रजी किंवा मराठी

**Read the following passage carefully and select the most correct answers of the given questions:  
 (Q. No. 031 to 035)**

Though it may be essential to the imagination, traveling is necessary to an understanding of men. Only with long experience and the opening of his wares on many a beach where his language is not spoken, will the merchant come to know the worth of what he carries, and what is parochial and what is universal in his choice. Such delicate goods as justice, love and honour, courtesy, and indeed all the things we care for, are valid everywhere but they are variously moulded and often differently handled, and sometimes nearly unrecognizable, if you meet them in a foreign land, and the art of learning fundamental common values is perhaps the greatest gain of traveling to those who wish to live at ease among their fellows.

031. According to the passage, traveling leads to -  
 (1) exploiting foreign lands.  
 (2) selling our wares to the others.  
 (3) understanding human nature  
 (4) establishing our superiority over foreigners

032. When we meet other people while we travel, we learn to differentiate between  
 (1) friends and foes (2) communities and nationalities  
 (3) local and universal values (4) imagination and understanding
033. The writer terms justice, love, honour and courtesy as delicate goods because they are  
 (1) important (2) desirable (3) fragile (4) perishable
034. Traveling helps those who  
 (1) want to learn foreign language  
 (2) wish to make money  
 (3) want to resolve differences among people  
 (4) wish to learn fundamental common values
035. The things we care for are available in foreign lands in  
 (1) plenty (2) unrecognizable forms  
 (3) some form or the other (4) easily recognizable forms
036. Choose the sentence in which the correct articles are used :  
 (1) The old are respected by the young (2) An old is respected by a young  
 (3) Old are respected by the young (4) The old is respected by the young
037. Choose the correct 'prepositions' to fill in the blanks in the given sentence :  
 Don't side \_\_\_\_\_ those who act contrary \_\_\_\_\_ national interest.  
 (1) for, against (2) to, to (3) to, with (4) with, to
038. Choose the word nearest in meaning to the underlined word in the given sentence :  
 There was no ostensible reason for her being angry at her husband's remarks.  
 (1) Hidden (2) Covert (3) Apparent (4) Secret
039. Choose the word opposite in meaning to the given word :  
 'Exasperate'  
 (1) Belittle (2) Annoy (3) Tarnish (4) Please
040. Fill in the blank with the appropriate passive form of the verb from the alternatives supplied :  
 He \_\_\_\_\_ a written test before he was appointed.  
 (1) had been given (2) has been given  
 (3) will be given (4) was given
041. Choose the correct alternative to fill in the blank :  
 I \_\_\_\_\_ if I were you.  
 (1) will apologize (2) had apologized  
 (3) would apologize (4) was apologizing
042. Choose the alternative showing the correct indirect narration of the given 'Direct speech'.  
 The old man said to him, "Is your father's name Manoj?"  
 (A) The old man told him whether his father's name was Manoj.  
 (B) The old man inquired whether his father's name was Manoj.  
 (C) The old man asked him whether his father's name was Manoj.  
 (1) Only 'B' is correct (2) Only 'C' is correct  
 (3) Both 'B' and 'C' are correct (4) Only 'A' is correct

043. Identify the figure of speech in the following line :  
‘O grave ! Where is thy victory ?’  
(1) Personification (2) Apostrophe (3) Euphemism (4) Epigram
044. Identify the part of the sentence which has an error.  
He is well up / these days despite / having ill health / No error  
A B C D  
(1) A (2) B (3) C (4) D
045. Name the underlined ‘clause’ in the given sentence :  
We come here that we may study.  
(1) Adverb clause of place (2) Adverb clause of purpose  
(3) Adverb clause of supposition (4) Adverb clause of cause
046. Choose the one which is the correct ‘Question Tag’ for the given sentence :  
‘Everything is fine’.  
(1) isn’t everything? (2) isn’t this? (3) isn’t it? (4) isn’t that?
047. Choose the mis-spelt word :  
(1) Asterisk (2) Audience (3) Acrue (4) Almighty
048. Choose the alternative which best expresses the underlined phrase :  
He is out and out a reactionary.  
(1) deadly against (2) in favour of (3) no more (4) thorough
049. Select the combination of numbers so that alphabets arranged accordingly will form a meaningful word :  
A S K I R H  
1 2 3 4 5 6  
(1) 2 6 4 3 1 5 (2) 5 4 3 1 2 6 (3) 5 1 3 4 2 6 (4) 3 1 2 6 4 5
050. Select the combination of numbers so that the parts arranged accordingly will form a meaningful sentence:  
1. engaged in other 2. they are 3. because 4. it is difficult  
5. servants in big cities 6. to find man 7. profitable professions  
(1) 4 6 1 7 3 5 2 (2) 2 5 3 4 6 7 1 (3) 4 6 5 3 2 1 7 (4) 7 1 3 2 5 4 6
051. State what part of speech is the underlined word :  
She likes the same colour as I do.  
(1) Adverb (2) Relative pronoun (3) Preposition (4) Conjunction
052. What does the underlined modal auxiliary express?  
If it should rain, they will not come.  
(1) Supposition (2) Duty (3) Suggestion (4) Advice
053. Which of the following pairs is not correctly matched as ‘one - word substitution’?  
(1) Absence of government - anarchy  
(2) Government by the nobles - autonomy  
(3) Government by one - autocracy  
(4) Government by the officials - bureaucracy

054. Choose the grammatically correct sentence :
- (1) The population of London is greater than any city in India
  - (2) The population of London is greater than any other city in India
  - (3) The population of London is greater than that of any city in India
  - (4) The population of London is greater than most other cities in India.
055. Choose the correct alternative :
- (A) Canvass shoes are no longer in vogue.
  - (B) Candidates are not allowed to canvas for votes on the day of the election.
- (1) Only 'A' is correct
  - (2) Only 'B' is correct
  - (3) Both 'A' and 'B' are correct
  - (4) Both 'A' and 'B' are wrong
056. Choose the odd man out :
- (1) Trousers
  - (2) Alms
  - (3) Scissors
  - (4) Innings
057. Choose the alternative which best expresses the meaning of the underlined idiom :  
Monika's habit of picking holes in every relationship is very irksome.
- (1) Admiring people
  - (2) Finding fault
  - (3) Criticizing people
  - (4) Arguing with people
058. The specialist who cares and treats feet is -
- (1) Osteopath
  - (2) Orthopaedist
  - (3) Chiropodist
  - (4) Dermatologist
059. Which of the following is a rhetorical question?
- (1) Should a school have a gymnasium?
  - (2) How should one keep oneself physically fit?
  - (3) Isn't it a shame to torture the weak ?
  - (4) What is demonetization?
060. Choose the correct simple sentence for the given sentence.  
He finished his exercise and put away his books.
- (1) Having finished his exercise, he put away his books.
  - (2) He finished his exercise by putting away his books.
  - (3) To finish his exercise, he put away his books.
  - (4) In spite of finishing his exercise, he put away his books.

## मराठी

031. वाच्यावर सोडणे या अर्थाचा वाक्प्रचार कोणता?
- (1) त्याग करणे
  - (2) फडशा पाडणे
  - (3) वारा वाहणे
  - (4) ओवाळून टाकणे
032. लेखननियमानुसार अचूक शब्द कोणता?
- (1) पृथक्करण
  - (2) पृथःकरण
  - (3) पृथकरण
  - (4) पृथक्करन
033. स, ला, ते, स, ला, ना, ते हे विभक्तीप्रत्यय कोणत्या विभक्तीत आहेत?
- (1) द्वितीया-तृतीया
  - (2) तृतीया-चतुर्थी
  - (3) द्वितीया-चतुर्थी
  - (4) प्रथमा-संबोधन



034. वचनानुसार अचूक नसलेली शब्दजोडी ओळखा.  
 (1) भाषा-भाषा (2) सभा-सभा (3) भाषण-भाषण (4) आज्ञा-आज्ञा
035. क्रियापदाचे रूप नेहमी तृतीय पुरुषी, नपुंसकलिंगी, एकवचनी व स्वतंत्र असणारा प्रयोग कोणता?  
 (1) कर्मणी (2) कर्तरी (3) भावे (4) कर्मकर्तरी
036. 'सुंदरा मनामधी भरली' ही राम जोशी यांची रचना कोणत्या प्रकारातील आहे?  
 (1) पोवाडा (2) अभंग (3) संतवाणी (4) लावणी
037. शिखांच्या 'ग्रंथसाहेब' या ग्रंथात कोणत्या संताची 61 कवने समाविष्ट आहेत?  
 (1) संत नामदेव (2) संत ज्ञानेश्वर (3) संत तुकाराम (4) संत शेख महम्मद
038. उत्कट भावना व्यक्त करताना ती दाखविणाऱ्या शब्दाच्या शेवटी कोणते विरामचिन्ह द्यावे?  
 (1) अपसारणचिन्ह (2) उद्गारचिन्ह (3) प्रश्नचिन्ह (4) संयोगचिन्ह
039. य-य-य-य हे गण असणारे वृत्त कोणते?  
 (1) इंद्रवज्रा (2) भुजंगप्रयात (3) वसंततिलका (4) मालिनी
040. उपमेयाला उपमेयाचीच उपमा दिली जाते तेव्हा कोणता अलंकार होतो?  
 (1) दृष्टान्त (2) अतिशयोक्ती (3) अनुप्रास (4) अनन्वय
041. विस्मय हा कोणत्या रसाचा स्थायीभाव आहे?  
 (1) अद्भुत (2) शृंगार (3) भयानक (4) शांत
042. माती या नामाचे अचूक विशेषण कोणते?  
 (1) बहारदार (2) पडिक (3) कसदार (4) मजेदार
043. मधू लाडू खात असे. या वाक्यातील काळ ओळखा.  
 (1) रीतिभूतकाळ (2) रीतिवर्तमानकाळ (3) रीतिभविष्यकाळ (4) वर्तमानकाळ
044. पररूप संधीचे उदाहरण ओळखा.  
 (1) नुमजे (2) नदीत (3) खिडकीत (4) नाहीसा
045. तत्पुरुष समासातील शब्द ओळखा.  
 (1) यथाशक्ती (2) गैरहजर (3) भवसागर (4) दररोज
046. अनुराग या शब्दाचा समानार्थी शब्द कोणता?  
 (1) प्रेम (2) क्रोध (3) संताप (4) राग
047. विरुद्धार्थी शब्दांची अचूक नसलेली जोडी कोणती?  
 (1) धरती × आकाश (2) होय × नाही (3) अवघड × सोपे (4) सुलभ × सोपे
048. अचूक शब्द ओळखा.  
 (1) आदरणीय (2) आदरणिय (3) आदरनीय (4) आदरनिय



049. दिलेली म्हण पूर्ण करा. 'ज्याची खावी पोळी त्याची \_\_\_\_\_'
- (1) करावी चहाडी (2) करावी निंदा (3) भरावी झोळी (4) वाजवावी टाळी
050. 'सम्राटसिंह' या नाटकाचे लेखक कोण?
- (1) वि. वा. शिरवाडकर (2) रा.ग.गडकरी (3) प्र.के. अत्रे (4) रत्नाकर मतकरी
051. 'सांध्य पर्वतील वैष्णवी' या काव्यसंग्रहाचे कवी कोण?
- (1) इंद्रजित भालेराव (2) विठ्ठल वाघ (3) सुरेश भट (4) ग्रेस
052. संबोधनयुक्त शब्दरूप ओळखा.
- (1) देवी (2) देवतांनो (3) देव (4) देवता
053. पंतप्रधान म्हणाले की युवकांनी उद्यमशील बनावे. वाक्यप्रकार ओळखा.
- (1) केवलवाक्य (2) संयुक्तवाक्य (3) मिश्रवाक्य (4) वाक्यरुपांतर
054. भरधाव या शब्दातील उपसर्ग ओळखा.
- (1) धाव (2) व (3) भ (4) भर
055. आई/वडील यांना पत्र लिहिताना कोणता अचूक मायना लिहावा?
- (1) तिर्थस्वरूप (2) तिर्थरूप (3) तीर्थरूप (4) तीर्थस्वरूप
056. मराठी वर्णमालेतील अं, अः यांना काय म्हणतात?
- (1) बाराखडी (2) स्वरादी (3) व्यंजन (4) शब्द
057. 'भास्कर' या शब्दातील योग्य व अचूक लघुगुरुक्रम ओळखा.
- (1) - उ उ (2) - - उ (3) - उ - (4) उ - उ

खालील उतारा वाचून त्याखाली विचारलेल्या प्रश्नांची उत्तरे लिहा. (प्र. क्र. 058 ते 060)

दत्ताला अनेक गुरू होते. याचा अर्थ असा, की माणसाला शिकायचं असेल, तर त्याला सर्वत्र गुरू आणि शिक्षक भेटत असतात. जिज्ञासूला पर्वतातून प्रवचन आणि निर्झरातून संगीत ऐकायला मिळतं, असं पंडित नेहरूंनी सांगितलं आहे. परदेशी असताना असे अनेक मणी हाती लागले. 'या विश्वाच्या वाटेवरून तुम्ही एकदाच वाटचाल करणार आहात. करता येईल तितक्या लोकांना तुम्ही आनंदित करा', अशा आशयाची एक इंग्रजी कविता आहे. इटालियन माणूस तिचं शब्दशः पालन करीत आहे. स्वतः आनंदी राहून इतरांना आनंदी करण्याचा तो प्रयत्न करतो. सुखद जीवन - 'ला दोलचे व्हिता' - हा त्यांचा एक राष्ट्रीय मंत्रच झाला आहे. गोव्यात या वृत्तीला 'सुशेगाद' म्हणतात. पोर्तुगीजांच्या दीर्घ सहवासामुळे गोवेकरांना मिळालेला तो वारसा असावा.

058. दत्ताला अनेक गुरू भेटण्याचे कारण कोणते?
- (1) शिकण्याची आवड (2) आनंदीवृत्ती (3) प्रवचनाची आवड (4) संगीताची आवड
059. गोवेकरांना पोर्तुगीजांकडून कोणता वारसा प्राप्त झाला?
- (1) कविता (2) संगीत (3) सुशेगाद (4) प्रवचन
060. इटालियनांचा राष्ट्रीय मंत्र कोणता?
- (1) पर्वतातून प्रवचन ऐकणे (2) निर्झरातून संगीत ऐकणे  
(3) कवितांचे वाचन करणे (4) ला दोलचे व्हिता

## बालमानसशास्त्र व अध्यापनशास्त्र

061. खाली दिलेल्या विधानांमध्ये वाढी संदर्भात कोणते विधान योग्य आहे?
- (1) वाढ ही अनिश्चित स्वरूपाची असते.
  - (2) वाढ ही अनुवंशिक असते.
  - (3) गर्भधारणेच्या वेळी गुणसूत्राच्या मांडणी प्रमाणेच वाढ होईल असे नाही.
  - (4) गुणसूत्रांच्या मदतीने तयार होणाऱ्या जैविक रचनेवर वाढ नियंत्रित नसते.
062. खाली दिलेल्या शैशवावस्थेतील कारक कौशल्य विकासाच्या वैशिष्ट्यांपैकी कोणते विधान अयोग्य आहे?
- (1) नवजात शिशुला भावविश्व नसते.
  - (2) मुलाच्या वर्तनावर त्याच्या माता-पिता यांच्या वर्तन प्रकारांचा प्रभाव असतो.
  - (3) मुलांच्या हालचालींची वाढ पायापासून डोक्याकडे होत जाते.
  - (4) मुलांची स्मरणशक्ती तीव्र असते.
063. खाली दिलेल्या विधानांमध्ये संवेदना विषयीचे कोणते विधान योग्य नाही?
- (1) बाह्य उद्दिपकासंबंधी प्राथमिक स्वरूपाची मानसिक प्रक्रिया म्हणजे संवेदना
  - (2) बाह्य उद्दिपकाविषयीची केवळ जाणीव म्हणजे संवेदना
  - (3) बाह्य उद्दिपका विषयीचे ज्ञान होणे म्हणजे संवेदना
  - (4) बाह्य उद्दिपकाशिवाय संवेदना होणे शक्य नाही.
064. आपणांस जो अवबोध होतो तो आकृती व पार्श्वभूमी या स्वरूपात होत असतो या समष्टीवाद्यांच्या म्हणण्याला खालील पैकी कोणते विधान पुष्टी देत नाही?
- (1) संवेदनेला अर्थ लावताना आकृती व पार्श्वभूमी या दोन्ही गोष्टी विचारात घ्याव्या लागतात.
  - (2) कोणत्याही वस्तूबद्दल मत व्यक्त करताना केवळ त्या वस्तूची पार्श्वभूमी लक्षात घेणे गरजेचे नसते.
  - (3) आकृती व पार्श्वभूमी यात बदल होऊ शकतो.
  - (4) हा बदल अनुभव घेणाऱ्या व्यक्तीवर, वस्तूच्या स्वरूपावर अवलंबून असतो.
065. प्रत्यक्ष वस्तू समोर नसताना त्या वस्तूचे चित्र आपल्या मनःचक्षूपुढे उभे रहाते ती प्रतिमा होय. प्रतिमा विषयी खाली दिलेल्या विधानांमध्ये कोणते विधान योग्य नाही?
- (1) प्रतिमा तयार होण्यासाठी आधी अनुभव घेतलेला असणे आवश्यक आहे.
  - (2) प्रतिमा तयार होताना सारख्याच तीव्रतेने होतात.
  - (3) जसजसा कालावधी लोटतो तसतश्या प्रतिमा धूसर होतात.
  - (4) ज्ञानेंद्रियांद्वारा ग्रहण होणाऱ्या संवेदनेशी प्रतिमा निगडित असतात.
066. पत्त्यांचे बंगले बांधणे, हवेत मनोरे उभारणे, परीकथा, भुताखेतांच्या कथा ही सर्व उदाहरणे खालीलपैकी कल्पनेच्या कोणत्या प्रकारात येतात?
- (1) सौंदर्यनिष्ठ कल्पना
  - (2) अनिर्बंध कल्पना
  - (3) व्यवहारिक कल्पना
  - (4) पुनरुत्पादक कल्पना
067. 'पुर्वानुभवांच्या विविध अंगांची मनातल्या मनात जुळवा-जुळव करणे म्हणजे विचार करणे होय' असे मत खालीलपैकी कोणत्या मानसशास्त्रज्ञाने मांडले आहे?
- (1) स्टर्न
  - (2) स्टाऊट
  - (3) जे. एस. रॉस
  - (4) नॉर्मन एल मन

## CHILD DEVELOPMENT & PEDAGOGY

- 061.** Which of the following statement is correct about growth?
- (1) Growth is indefinite in nature.
  - (2) Growth is hereditary
  - (3) It is not necessary that growth will occur according to the chromosomes during conception
  - (4) Growth does not control the biological structure built up with the help of chromosomes.
- 062.** Which of the following statements about motor development of infants incorrect?
- (1) An infant does not have emotional world.
  - (2) The behaviour of a child is affected by the behaviour of his parents.
  - (3) Growth of movements in children occurs from feet to head.
  - (4) Children have intense memory.
- 063.** Which of the following statement about sensation is not correct?
- (1) Sensation is primary mental process concerning external stimulus.
  - (2) Sensation means only awareness of the external stimulus.
  - (3) Sensation is getting knowledge about external stimulus.
  - (4) Sensation is not possible without external stimulus.
- 064.** Our perception occurs in the nature of figure and background. Which of the following statement does not support this opinion of Gestalt psychologists?
- (1) While giving meaning to sensation, both figure and background have to be taken into consideration.
  - (2) Considering only the background while giving opinion about some object is not needed.
  - (3) There can be change in figure and background.
  - (4) This change is dependent on the person who is getting the experience and the nature of the object.
- 065.** When an object comes before our eyes even when the object is not there, then it is called imagery. Which of the following statement is not correct about imagery?
- (1) Previous experience is needed for forming imagery.
  - (2) Images formed are all of the same intensity.
  - (3) Images become blurred as time passes.
  - (4) Images are related to sensations retained by sense organs.
- 066.** Which of the following type of imagination includes building bungalows of playing cards, building palaces in air and stories of fairies and ghosts?
- |                           |                            |
|---------------------------|----------------------------|
| (1) Aesthetic imagination | (2) Fantastic imagination  |
| (3) Pragmatic imagination | (4) Productive imagination |
- 067.** “Thinking means arrangement of various aspect of previous experiences in mind”. Who put forth this opinion of thinking?
- |                |                    |
|----------------|--------------------|
| (1) Stern      | (2) Stout          |
| (3) J. S. Ross | (4) Norman L. Munn |

068. खाली दिलेल्या विचार प्रक्रियाबद्दलच्या विधानांमध्ये कोणते विधान विचार प्रक्रियेचे शैक्षणिक महत्त्व स्पष्ट करित नाही?
- (1) काकतालीय न्यायाने घटना व त्यांचे कारण यात संबंध जोडू नये.
  - (2) संबोध निर्माण करित असताना 'ज्ञाताकडून अज्ञाताकडे', 'मूर्ताकडून अमूर्ताकडे' या शैक्षणिक सूत्राचा वापर करणे अनावश्यक आहे.
  - (3) विज्ञानातील निरीक्षण, भूमितीतील प्रमेये, इतिहासातील घटना, विविध देशांची भौगोलिक परिस्थिती अभ्यासताना विद्यार्थ्यांना चिकित्सक विचार करून निष्कर्ष काढू द्यावेत.
  - (4) ज्या गोष्टींच्या आधारावर निष्कर्ष काढतो, त्या दिलेल्या गोष्टी पुरेशा आहेत किंवा नाही हे पाहिले पाहिजे.
069. गिलफर्ड यांनी मांडलेल्या बुद्धिमत्तेच्या 120 घटकांचे वर्गीकरण तीन गटात केले आहे. त्यापैकी क्रिया या गटात खालीलपैकी कोणता घटक बसत नाही?
- (1) बोध
  - (2) स्मरण
  - (3) मूल्यमापन
  - (4) पद्धती
070. गेसेल यांनी विकासाची संकल्पना मांडताना \_\_\_\_\_ या गोष्टीवर भर दिला आहे?
- (1) गुणविशेष
  - (2) परिपक्वता
  - (3) अध्ययन
  - (4) परिणाम
071. खालीलपैकी \_\_\_\_\_ ही औपचारिक अध्यापन उपपत्ती आहे?
- (1) अनुदेश उपपत्ती
  - (2) ब्रुनरची उपपत्ती
  - (3) सॉक्रेटिसची उपपत्ती
  - (4) अध्यापनाची सामान्य उपपत्ती
072. सामान्य अध्यापन उपपत्तीच्या वर्गातील अध्यापनाची ज्ञानात्मक उपपत्तीचे पुरुस्कर्ता \_\_\_\_\_ आहेत.
- (1) जॉन ड्यूरूई
  - (2) एन. एल. गेज
  - (3) सॉक्रेटिस
  - (4) हर्बर्ट
073. खालीलपैकी व्यक्तिमत्त्वावर परिणाम करणाऱ्या घटकांपैकी \_\_\_\_\_ हा मनोसामाजिक घटक आहे.
- (1) शारीरिक दुबळेपणा
  - (2) संस्कृती
  - (3) अनुवंश
  - (4) शरीरयष्टी
074. मानवी विकासाच्या कोणत्याही अंगाचा विचार केला तरी शिक्षकाला अनुवंश व परिसर या दोन्ही घटकांचा विचार करावा लागतो. यासाठी खालील पैकी कोणती विधाने समर्थन करतात?
- (अ) शाळेत येणाऱ्या भिन्न अनुवंशाच्या विद्यार्थ्यांच्या सुप्त शक्तींचा विकास व्हावा म्हणून योग्य वातावरण देण्यासाठी.
  - (ब) प्रत्येकाच्या उपजतवृत्ती व कला लक्षात घेऊन तशा प्रकारच्या अभ्यास विषयांची सोय करण्यासाठी.
  - (क) गरीब किंवा मागासलेल्या मुलांना योग्य वातावरण देऊन त्यांची प्रगती होण्यासाठी.
  - (ड) शिक्षकांना अध्यापन करताना विद्यार्थ्यांच्या बौद्धिक मर्यादा समजून घेऊन योग्य अध्यापन पद्धतीची निवड करण्यासाठी.
- (1) अ, ब आणि क
  - (2) अ, क आणि ड
  - (3) ब, क आणि ड
  - (4) अ, ब, क आणि ड
075. ज्या प्रक्रियेत प्रयोज्याला वर्तन करण्यास पूर्ण स्वातंत्र्य नसते तसेच पूर्ण बंधनही नसते तर मर्यादित स्वातंत्र्य असते व प्रयोज्याला वर्तन विषयक 3-4 पर्याय दिलेले असतात. त्यास \_\_\_\_\_ म्हणतात.
- (1) साधक अभिसंधान
  - (2) कारक अभिसंधान
  - (3) अभिजात अभिसंधान
  - (4) तात्कालिक अभिसंधान

068. Following are some statements about thinking process. Which of the following statement does not explain educational importance of thinking process?
- (1) Do not establish relation between an event and its cause by coincidental judgement.
  - (2) It is unnecessary to use the maxims like 'known to unknown' and 'concrete to abstract' for concept formation.
  - (3) Let the students think critically while studying theorems in geometry, observation in science, historical events and geographical conditions of various countries.
  - (4) It should be seen whether there is enough material for making inferences.
069. Guilford has arranged 120 factors of intelligence into three groups. Which of the following factor is not included in the group "Operation"?
- (1) Cognition
  - (2) Memory
  - (3) Evaluation
  - (4) Method
070. Gessel has emphasized on \_\_\_\_\_ while explaining the concept of development.
- (1) Characteristic
  - (2) Maturity
  - (3) Learning
  - (4) Effect
071. \_\_\_\_\_ is a formal teaching method
- (1) Instruction theory
  - (2) Bruner's theory
  - (3) Socrate's theory
  - (4) Normative theory of teaching
072. The pioneer of cognitive theory of teaching from the group of Normative theories of teaching is \_\_\_\_\_.
- (1) John Dewey
  - (2) N. L. Gage
  - (3) Socrate's
  - (4) Herbart
073. Following are factors affecting personality \_\_\_\_\_ is a psychosocial factor.
- (1) Physical weakness
  - (2) Culture
  - (3) Heredity
  - (4) Physique
074. A teacher has to think about both heredity and environment while thinking about human developmental aspects.  
Which of the following statements support the above statement?
- (A) To provide suitable environment to students coming to school from different environments in order to develop their innate powers.
  - (B) To provide subjects by considering each child's inborn qualities and talents.
  - (C) To enable the students coming from poor and backward classes to progress by providing suitable environment.
  - (D) To enable teacher to select suitable teaching method for teaching the students and understanding their cognitive level.
- (1) A, B and C
  - (2) A, C and D
  - (3) B, C and D
  - (4) A, B, C and D
075. The process where the subject does not have full freedom of behaviour, that is he does not have full restriction but has limited freedom and the subject has been given 3-4 options of behaviour, then it is called \_\_\_\_\_
- (1) Instrumental conditioning
  - (2) Motor conditioning
  - (3) Classical conditioning
  - (4) Temporal conditioning

076. व्यक्तिच्या किंवा प्राण्यांच्या वर्तनाला विशिष्ट आकार देण्यासाठी व या विशिष्ट वर्तनाला विशिष्ट बक्षीस देऊन अपेक्षित वर्तन अध्ययनकर्त्याकडून घडवून आणण्यासाठी \_\_\_\_\_ हा अध्यापन प्रकार उपयुक्त ठरतो.  
 (1) संस्करण (2) अनुदेशन (3) प्रशिक्षण (4) अभिसंधान
077. शरीरातील चार द्रवांवर आधारित सुस्त, शीघ्रकोपी, उत्साही व विषण्ण हे व्यक्तिमत्त्वाचे प्रकार \_\_\_\_\_ यांनी मांडले.  
 (1) विल्यम एच. शेल्डन (2) कार्ल युंग  
 (3) क्रेझमर (4) हिप्पोक्रेटस्
078. अध्ययन विषयाचे विश्लेषण करून त्यातील तत्व समजावून घेणे, विविध विषयांचे अध्ययन करताना त्यातील घटक सूत्रे, नियम यांचा अभ्यास करून, प्रत्यक्ष उपयोग करून त्यातील सार किंवा सूत्र काढणे ही अध्ययन संक्रमणाची \_\_\_\_\_ आहे.  
 (1) सामान्यीकरण उपपत्ती (2) शक्तिवादी उपपत्ती  
 (3) समान घटक उपपत्ती (4) बॅग्लेची उपपत्ती
079. खालीलपैकी कोणता पर्याय प्रेरणाचक्राचा योग्य क्रम दाखवतो?  
 (1) प्रयत्न, गरज, अस्वस्थता, समाधान, समतोल राखणे.  
 (2) अस्वस्थता, प्रयत्न, गरज, समतोल राखणे, समाधान.  
 (3) गरज, अस्वस्थता, प्रयत्न, समतोल राखणे, समाधान.  
 (4) अस्वस्थता, गरज, प्रयत्न, समतोल राखणे, समाधान.
080. सॅलोव्ही व मेयर यांनी दिलेल्या भावनिक बुद्धिमत्तेच्या घटकातील आत्मप्रचिती या घटकात खालीलपैकी कोणता उपघटक समाविष्ट नाही?  
 (1) आत्मनियंत्रण (2) अचूक आत्मपरिक्षण  
 (3) आत्मविश्वास (4) भावनांची जाणीव
081. मानसिक संघर्ष कमी करण्यासाठी खालीलपैकी कोणता पर्याय उपयुक्त नाही?  
 (1) संघर्षाच्या कारणांपासून अलिप्त रहावे. (2) संघर्षाची नेमकी कारणे शोधवी.  
 (3) वगळलेल्या गोष्टीबद्दल विचार करावा. (4) मोठ्या व्यक्तीचा सल्ला घ्यावा.
082. विशेष गरजा असलेल्या अध्ययनार्थ्यांच्या बाबतीत खालीलपैकी कोणती बाब योग्य आहे?  
 (1) या विद्यार्थ्यांचे वर्तन सर्वसामान्यांसारखे असते.  
 (2) या विद्यार्थ्यांसाठी शाळेतील उपक्रम वेगळे नसावेत.  
 (3) या विद्यार्थ्यांना सर्वसामान्य शिक्षण व्यवस्थेत सामावून घेता येत नाही.  
 (4) या विद्यार्थ्यांसाठी स्वतंत्र व वेगळ्या अभ्यासक्रमाची रचना असावी.
083. धारणा निरनिराळ्या पातळीवर असू शकते या बाबत खाली दिलेल्या जोड्या जुळवून योग्य जोड्यांचा पर्याय सांगा.
- |    | A           |      | B   |
|----|-------------|------|---|
| अ) | बोधधवस्था   | i)   | काही गोष्टी थोडा प्रयत्न केला तरच आठवतात. |
| ब) | उपबोधधवस्था | ii)  | काही गोष्टी महत्प्रयासाने आठवतात.         |
| क) | अबोधधवस्था  | iii) | काही गोष्टी आपल्याला चटकन आठवतात.         |
- (1) अ - ii , ब - iii , क - i (2) अ - iii , ब - i , क - ii  
 (3) अ - i , ब - ii , क - iii (4) अ - ii , ब - i , क - iii

076. In order to give specific shape to human and animal behaviour and to give specific incentive for specific behaviour, for eliciting expected behaviour from the learner, \_\_\_\_\_ type of teaching is useful.  
 (1) Indoctrination (2) Instruction (3) Training (4) Conditioning
077. Classifying personality based on the secretions of the body in four classes viz - Phlegmatic, Choleric, Sanguine and Melancholic was done by \_\_\_\_\_  
 (1) William Sheldon (2) Carl Jung (3) Kreshmer (4) Hippocrates
078. Analysing the subject by understanding its principles, studying rules and formulae of various subjects and actually preparing the rules and formulae are the aspects of \_\_\_\_\_ of transfer of training.  
 (1) Theory of generalisation (2) Theory of formal discipline  
 (3) Theory of identical elements (4) Baqley's theory
079. Which of the following alternative shows the correct sequence of motivation cycle?  
 (1) Attempt, Need, Restlessness, Satisfaction, Keeping balance.  
 (2) Restlessness, Attempt, Need, Keeping balance, Satisfaction.  
 (3) Need, Restlessness, Attempt, Keeping balance, Satisfaction.  
 (4) Restlessness, Need, Attempt, Keeping balance, Satisfaction.
080. Which of the following is not included in the factor "Self awareness" of emotional intelligence proposed by Salovy and Meyer?  
 (1) Self control (2) Accurate self assessment  
 (3) Self confidence (4) Emotional awareness
081. Which of the following alternative is not useful for decreasing mental conflicts?  
 (1) Stay aloof from the very reasons of conflicts.  
 (2) Find out the exact reasons of conflicts.  
 (3) Think about the things that are avoided.  
 (4) Take advice of elder person.
082. Which of the following aspect about the learners with special needs is correct?  
 (1) The behaviour of these children is normal.  
 (2) There should not be different activities in school for these children.  
 (3) These children cannot be absorbed in the normal education system.  
 (4) There should be independent and different curriculum for these students.
083. Retention occurs at various levels. Following are given levels and retention information. Which alternative shows the correct pairs?
- |     | A                    |      | B   |
|-----|----------------------|------|---|
| (A) | Cognition state      | i)   | Some things are recalled after small attempt of remembering |
| (B) | Semi cognition state | ii)  | Some things are recalled with great difficulty              |
| (C) | Non-cognition state  | iii) | Some things are recalled quickly                            |
- (1) A – ii, B – iii, C – i (2) A – iii, B – i, C – ii  
 (3) A – i, B – ii, C – iii (4) A – ii, B – i, C – iii



084. ज्यावेळी एखाद्या अध्ययन घटकाचे अध्ययन करतानाच पाठ्यवस्तूतील परस्परसंबंध, कार्यकारण संबंध इ. बाबी लक्षात घेऊन अध्ययन केले व कालांतराने त्याचे स्मरण करण्याचा प्रसंग आला तर अशा स्मृतीला \_\_\_\_\_ स्मृती म्हणतात.

- (1) यांत्रिक (2) तार्किक  
(3) तात्कालिक (4) दूर

085. स्वयंशिक्षण, स्वातंत्र्य, सहकार्य ही खालीलपैकी कोणत्या आधुनिक शिक्षण पद्धतीची आधारभूत तत्त्वे आहेत?

- (1) विनेटका पद्धती (2) डाल्टन पद्धती  
(3) प्रोजेक्ट पद्धती (4) गॅरी योजना

086. प्रतिष्ठा प्राप्त झालेल्या, प्रसिद्धी मिळालेल्या किंवा गुणसंपन्न अशा दुसऱ्या व्यक्तीच्या सान्निध्यात राहून, तिचा आपला घनिष्ठ संबंध आहे किंवा तिच्याशी आपले नाते आहे असे भासवून आपली उणीव झाकण्याचा व प्रतिष्ठा वाढवण्याचा जेव्हा प्रयत्न केला जातो ती \_\_\_\_\_ याप्रकाराची संरक्षण यंत्रणा असते.

- (1) प्रतिपूरण (2) विस्थापन  
(3) आत्मताडण (4) तादात्म्य

087. 'नव्याने येणारे अनुभव हे जुन्या अनुभवात साधर्म्य, सान्निध्य इ. नियमानुसार मिसळत जाऊन त्यांच्या साखळ्या तयार होत जातात' असे मत मांडून साहचर्यवादावर आधारलेली प्रबोध प्रक्रियेची उपपत्ती खालीलपैकी कोणत्या मानसशास्त्रज्ञाने सादर केली?

- (1) जॉन लॉक (2) जॉन हरबार्ट  
(3) थॉर्नडाईक (4) स्किनर

088. डॉ. आर्मस्ट्रॉंग यांनी शास्त्र किंवा विज्ञान या विषयाच्या अध्यापनासाठी आणि विद्यार्थ्यांच्या तर्कशुद्ध विचारांचा विकास होण्यासाठी खालीलपैकी कोणती पद्धती शोधून काढली?

- (1) चर्चासत्र (2) परिसंवाद  
(3) संशोधन (4) व्याख्यान

089. स्किनरच्या मते मुलांचे अध्ययन कच्चे राहण्याचे कारण त्याचे प्रबलीकरण न होणे या संदर्भात खालीलपैकी कोणते विधान योग्य नाही?

- (1) प्रबलीकरण न होण्याचे कारण प्रोत्साहनाचा प्रभाव असणे.  
(2) प्रत्येक विद्यार्थ्यांची अध्ययन क्षमता सारख्या दर्जाची व पातळीची असणे.  
(3) अध्ययन घटकाच्या सरावाचा अभाव असणे.  
(4) व्यक्तीगत अध्ययन पद्धतीची सोय केल्यास प्रबलीकरण चांगले होणे.

090. खाली तीन उपागम आणि त्यांच्याशी संबंधित आशयातील फरक दिलेला आहे. त्यांच्या योग्य जोड्यांचा पर्याय कोणता?

	उपागम		आशय
i)	पेडागॉगी	A)	आशय विद्यार्थी ठरवतात.
ii)	अॅन्ड्रॉगॉगी	B)	आशय शिक्षक ठरवतात.
iii)	म्युटॉगॉगी	C)	यात शिक्षक व विद्यार्थी आशय ठरवितात.

- (1) i - अ , ii - ब , iii - क (2) i - ब , ii - क , iii - अ  
(3) i - क , ii - ब , iii - अ (4) i - ब , ii - अ , iii - क

084. When a topic is studied by understanding the internal relations as well as cause and effect relations and if after a period of time this particular unit has to be recalled then this type of memory is called as \_\_\_\_\_ memory.
- (1) Rote memory (2) Rational memory  
(3) Immediate memory (4) Prolonged memory
085. Which of the following teaching method shows the principles of self learning, independence and cooperation?
- (1) Vinetka method (2) Dalton method  
(3) Project method (4) Gary scheme
086. When an individual tries to stay in the vicinity of prestigious person and tries to show that he is very close to him thereby trying to hide his own short comings and increasing his own prestige, then this is called as \_\_\_\_\_ type of defence mechanism.
- (1) Compensation (2) Displacement  
(3) Self punishment (4) Identification
087. 'New experiences mingle with the old ones as per the laws of similarity, proximity etc and form links.' Who put forth this opinion and put forth the theory of Apperception based on associationism?
- (1) John Lock (2) John Herbart  
(3) Thorndike (4) Skinner
088. Which of the following method was proposed by Dr. Armstrong for teaching science subject and development of reasoning power of the students?
- (1) Seminar (2) Symposium  
(3) Meuristic method (4) Lecture method
089. According to Skinner the main reason why students lag behind in studies is that there is no reinforcement. Which of the following statement is not correct with reference to above statement?
- (1) Lack of encouragement is a reason of no reinforcement.  
(2) The learning capacity of every student is same standard and level.  
(3) Lack of revision of learning units.  
(4) Reinforcement is done properly if there is facility of personal learning method.

090. Following are given two columns. Match them and tell which alternative has the connect pairs?

	A		B
i)	Pedagogy	A)	Content is decided by students
ii)	Androgogy	B)	Content is decided by teachers
iii)	Mutogogy	C)	Content is decided by teachers and students

- (1) i – A, ii – B, iii – C (2) i – B, ii – C, iii – A  
(3) i – C, ii – B, iii – A (4) i – B, ii – A, iii – C

## सामाजिक शास्त्रे

091. योग्य जोड्या जुळवा -

	गट अ		गट ब
अ)	चरक	i)	बिंबिसार
ब)	कालिदास	ii)	कनिष्क
क)	जीवक	iii)	प्रवरसेन

(1) अ - i, ब - ii, क - iii,

(2) अ - iii, ब - ii, क - i,

(3) अ - ii, ब - iii, क - i,

(4) अ - ii, ब - i, क - iii

092. अवंती : माळवा (मध्यप्रदेश) : : अश्मक : ?

(1) बिहार

(2) उत्तरप्रदेश

(3) महाराष्ट्र

(4) गुजरात

093. चैतन्य महाप्रभू, शंकरदेव, सूरदास यांनी \_\_\_\_\_ महत्त्व सांगितले.

(1) कृष्णभक्तीचे

(2) रामभक्तीचे

(3) शिवभक्तीचे

(4) विठ्ठलभक्तीचे

094. शिवाजी महाराजांनी कान्होजी जेधेंना “त्यांनी औषधोपचारात कोणतीही हयगय करू नये,” असे सांगितले हे \_\_\_\_\_ या गुणाचे उदाहरण आहे.

(1) रयतेची काळजी

(2) संघटन चातुर्य

(3) सहिष्णू धोरण

(4) स्वातंत्र्याची प्रेरणा

095. i) याने जसवंतसिंहाचा अल्पवयीन मुलगा अजितसिंह याला गादीवर बसवले.

ii) याचा प्रतिकार मोडून काढण्यासाठी औरंगजेबाने राजपुत्र अकबर याला मारवाडमध्ये पाठवले. वरील वर्णन कोणाचे आहे?

(1) दुर्गादास राठोड

(2) अलीवर्दी खान

(3) बंदा बैरागी

(4) अहमदशाह अब्दाली

096. ‘मानव हा जन्मतः स्वतंत्र असतो. समाजाचा गाडा सुरळित चालावा, म्हणून जनता स्वतःवर काही बंधने लादून घेते. त्यांच्या अंमलबजावणीसाठी राज्य व्यवस्था निर्माण करते. ती ईश्वरदत्त नसून एका सामाजिक करारातून निर्माण झालेली असते.’ हा सिद्धान्त \_\_\_\_\_ यांनी मांडला.

(1) व्हॉल्टेअर

(2) मॉटिस्क्यू

(3) रूसो

(4) थॉमस जेफरसन

097. स्वातंत्र्यपूर्व काळात भारतीय उद्योजक मोठ्या संख्येने पुढे येऊ शकले नाहीत कारण -

अ) इंग्रज सरकारचा पाठिंबा नव्हता.

ब) भारतीय उद्योजकांना कारखाना व्यवस्थापनाचा अनुभव नव्हता.

क) कारखाना सुरू करण्यासाठी भारतीय उद्योजकांकडे भांडवल नव्हते.

(1) फक्त विधाने ‘अ’ व ‘ब’ योग्य

(2) फक्त विधाने ‘अ’ व ‘क’ योग्य

(3) फक्त विधाने ‘ब’ व ‘क’ योग्य

(4) तीनही विधाने योग्य

## SOCIAL SCIENCE

091. Match the pair -

	Group A		Group B
A)	Charaka	i)	Bimbisar
B)	Kalidasa	ii)	Kanishka
C)	Jeevaka	iii)	Pravarsen

(1) A - i, B - ii, C - iii,

(2) A - iii, B - ii, C - i,

(3) A - ii, B - iii, C - i,

(4) A - ii, B - i, C - iii

092. Avanti : Malwa (Madhya Pradesh) : : Ashmaka : ?

(1) Bihar

(2) Uttar Pradesh

(3) Maharashtra

(4) Gujrat

093. Chaitanya Mahaprabhu, Shankar Dev, Surdas Preached importance of \_\_\_\_\_.

(1) Krishnabhakti

(2) Rambhakti

(3) Shivbhakti

(4) Vitthalbhakti

094. "When ageing Kanhoji Jedhe fell ill, Shivaji Maharaj told him not to neglect his medicines or treatment, on any account" this is an example of \_\_\_\_\_ quality.

(1) Caring of raiyat

(2) Organisational skill

(3) A policy of tolerance

(4) The inspiration for freedom

095. i) He crowned Jasawantsing's minor son Ajitsingh as king

ii) To crush his resistance, Aurangzeb sent prince Akhbar in Marwad. Who's elaboration is this?

(1) Durgadas Rathod

(2) Alivardikhan

(3) Banda Bairagi

(4) Ahmadshah Abdali

096. Man is born free, people voluntarily impose upon themselves certain restrictions so that the society may function smoothly. They create government machinery for the implementation of these restrictions. It is not divine or god-given but is created through social contract. This theory is put forth by \_\_\_\_\_

(1) Voltair

(2) Montesquieu

(3) Rousseau

(4) Thomas Jefferson

097. Indian entrepreneurs could not come forward in large number because -

A) of lack of government support.

B) of lack of experience of management.

C) of lack of capital to start industries.

(1) only statements A and B correct

(2) only statements A and C correct

(3) only statements B and C correct

(4) all statements correct

098. महर्षी विठ्ठल रामजी शिंदे यांनी \_\_\_\_\_ येथे देवदासी प्रथेविरुद्ध परिषद भरवली.  
 (1) पुणे (2) मुंबई (3) सातारा (4) कोल्हापूर

099. अहमदनगर जवळील भातवडीची प्रसिद्ध लढाई कोणाकोणात झाली?  
 (1) मुघल व आदिलशाहा (2) मुघल व निजामशाहा  
 (3) निजामशाहा व आदिलशाहा (4) मुघल व मराठे

100. रसरत्नाकार : रसायने व धातू : : पंचसिद्धांतिका : ?  
 (1) गणित (2) आयुर्वेद  
 (3) खगोलशास्त्र (4) संस्कृत व्याकरण

101. योग्य जोड्या जुळवा -

	गट अ		गट ब
अ)	जॉन मार्शल	i)	कार्बन 14 पद्धतीचा शोध
ब)	डॉ दयाराम सहानी	ii)	हडप्पा येथे उत्खनन कार्य
क)	राखालदास बॅनर्जी	iii)	ब्रिटीश काळात पुरातत्व खात्याचे प्रमुख
ड)	एफ. डब्ल्यू लिबी	iv)	मोहेनजोदडो येथे उत्खनन कार्य

(1) अ - i, ब - ii, क - iii, ड - iv (2) अ - iv, ब - iii, क - ii, ड - i  
 (3) अ - iii, ब - ii, क - i, ड - iv (4) अ - iii, ब - ii, क - iv, ड - i

102. अरेबियन नाईट्स कथेतील नायक म्हणून \_\_\_\_\_ यांना प्रसिद्धि मिळाली.  
 (1) हरून अल रशिद (2) अबू बक्र (3) उस्मान (4) अली

103. गटात न बसणारा शब्द ओळखा.  
 डान्ते, पेट्रार्क, मॅकियाव्हेली, थॉमसमूर  
 (1) डान्ते (2) पेट्रार्क  
 (3) मॅकियाव्हेली (4) थॉमस मूर

104. जपान मधील उद्योगसमूहांना \_\_\_\_\_ म्हणतात.  
 (1) मेईजी (2) जेन्रो (3) झैबेतसु (4) शोगून

105. माऊ माऊ चळवळ \_\_\_\_\_ येथे झाली.  
 (1) केनिया (2) झिम्बाब्वे (3) घाना (4) दक्षिण आफ्रिका

106. याल्टा कराराचा भंग कोणत्या देशाने केला?  
 (1) अमेरिका (2) रशिया (3) इंग्लंड (4) जपान

107. विक्रमांकदेवचरित, मिताक्षर, पंपरामायण, मानसोल्लास हे ग्रंथ कोणत्या घराण्याच्या काळात तयार झाले?  
 (1) शिलाहार (2) चालुक्य (3) राष्ट्रकूट (4) वाकाटक

098. Maharshi Vitthal Ramji Shinde organised a conference at \_\_\_\_\_ against practice of 'Devadasi'.  
 (1) Pune (2) Mumbai (3) Satara (4) Kolhapur
099. Between whom was famous battle of Bhatwadi fought?  
 (1) Mughals and Adilshah (2) Mughals and Nizamshah  
 (3) Nizamshah and Adilshah (4) Mughals and Marathas
100. Rasaratnakara : Chemicals and Metals : : Panchasiddhantika : ?  
 (1) Mathematics (2) Ayurveda  
 (3) Astronomy (4) Sanskrit Grammar

101. Match the pair -

	Group A		Group B
A)	John Marshall	i)	invention of carbon 14 system
B)	Dr. Dayaram Sahani	ii)	excavation at Harappa
C)	Rakhal Das Banerjee	iii)	head of archeological department during British era
D)	F. W. Libi	iv)	excavation at Mohenjodaro

- (1) A - i, B - ii, C - iii, D - iv (2) A - iv, B - iii, C - ii, D - i  
 (3) A - iii, B - ii, C - i, D - iv (4) A - iii, B - ii, C - iv, D - i
102. \_\_\_\_\_ received immense popularity as a hero of famous book 'Arabian Nights'.  
 (1) Harun-ul-Rashid (2) Abu Bakre (3) Usman (4) Ali
103. Find the odd man out -  
 Dante, Petrarch, Machiavelli, Thomas Moore  
 (1) Dante (2) Petrarch  
 (3) Machiavelli (4) Thomas Moore
104. Business families in Japan are known as \_\_\_\_\_.  
 (1) Meiji (2) Jenro (3) Zaibetsu (4) Shogun
105. Mau-Mau movement was organised in \_\_\_\_\_.  
 (1) Kenya (2) Zimbabwe (3) Ghana (4) South Africa
106. Which country broke Yalta treaty?  
 (1) America (2) Russia (3) England (4) Japan
107. Vikramankdevcharita, Mitakshara, Pampa Ramayan Manasollahas were created during reign of which dynasty?  
 (1) Shilahar (2) Chalukya (3) Rashtrakuta (4) Vakataka

108. 'व्हॉईस ऑफ इंडिया' हे नियतकालिक \_\_\_\_\_ यांनी सुरू केले.
- (1) दादाभाई नौरोजी (2) फिरोजशाह मेहता  
(3) बहरामजी मलबारी (4) सर दिनशा पेटिट
109. विजयभूमी : लालबहादूर शास्त्री : : वीरभूमी : ?
- (1) महात्मा गांधीजी (2) राजीव गांधी  
(3) इंदिरा गांधी (4) पंडित जवाहरलाल नेहरू
110. गुजरात मधील विजयाप्रित्यर्थ अकबराने \_\_\_\_\_ याचे बांधकाम केले.
- (1) बुलंद दरवाजा (2) कुतुबमिनार (3) ताजमहाल (4) लाल किल्ला
111. छोटी राज्ये एकत्र येऊन नवीन देश तयार होतो : अमेरिका : : राज्याचे विभाजन होऊन दोन वा अधिक राज्ये तयार होतात : ?
- (1) इंग्लंड (2) श्रीलंका  
(3) बांग्लादेश (4) चीन
112. अमेरिकेच्या मूळ राज्यघटनेत संविधानकर्त्यांनी \_\_\_\_\_ नमूद केले नव्हते.
- (1) हक्क (2) कर्तव्ये  
(3) जबाबदाऱ्या (4) बंधने
113. जनतेला निर्णयप्रक्रियेत सहभागी करून घेऊन लोकांच्या मतानुसार निर्णय घेतला जातो. यास \_\_\_\_\_ म्हणतात.
- (1) जनउपक्रम (2) सार्वमत  
(3) जनपृच्छा (4) प्रत्यावहान
114. बहुजन समाजपक्ष \_\_\_\_\_ यांनी स्थापन केला.
- (1) जॉर्ज फर्नांडिस (2) शरद पवार  
(3) कांशीराम (4) बाळासाहेब ठाकरे
115. संयुक्त अरब अमिराती, फिजी, एस्टोनिया या देशात \_\_\_\_\_ हे लोकशाहीचे तत्त्व पूर्णपणे पाळले जात नाही.
- (1) निःपक्षपाती निवडणूका  
(2) सार्वत्रिक प्रौढमताधिकार व प्रत्येक मताचे समान मूल्य  
(3) धर्मनिरपेक्षता  
(4) लोकप्रतिनिधींना निर्णयाचा अधिकार
116. आपला देश प्रजासत्ताक आहे कारण -
- (1) राष्ट्रपती, उपराष्ट्रपती, पंतप्रधान या जागांवर नेमणूक झालेल्या व्यक्ति प्रत्यक्ष वा अप्रत्यक्षरित्या लोकांकडून निवडल्या जातात.  
(2) स्वतःचा व समाजाचा विकास करण्याची संधी नागरिकांना प्राप्त होते.  
(3) देशाच्या राज्यकारभारात कोणताही धर्म, संप्रदाय यांचा हस्तक्षेप नसतो.  
(4) भारतीय संविधान सामाजिक परिवर्तनाचे साधन आहे.



108. Periodical 'Voice of India' was started by \_\_\_\_\_.
- (1) Dadabhai Nawroji (2) Firozshah Mehta  
(3) Behramji Malbari (4) Sir Dinshaw Petit
109. Vijaybhumi : Lalbahadur Shashtri : : Veerbhumi : ?
- (1) Mahatma Gandhiji (2) Rajeev Gandhi  
(3) Indira Gandhi (4) Pandit Jawaharlal Nehru
110. Akbar built \_\_\_\_\_ to celebrate victory in Gujarat.
- (1) Buland Darwaja (2) Qutubminar (3) Tajmahal (4) Red Fort
111. A nation is created by smaller political units coming together : USA : : A state is created by division of a country in two or more states : ?
- (1) England (2) Shrilanka  
(3) Bangladesh (4) China
112. \_\_\_\_\_ were not mentioned in the constitution of United States of America by the makers of the constitution.
- (1) Rights (2) Duties  
(3) Responsibilities (4) Restrictions
113. The people are involved in the decision making process and the decision is taken often knowing the public opinion. This is known as \_\_\_\_\_.
- (1) Initiative (2) Referendum  
(3) Plebiscite (4) Recall
114. Bahujan Samaj Party was founded by \_\_\_\_\_.
- (1) George Fernandis (2) Sharad Pawar  
(3) Kanshiram (4) Balasaheb Thakre
115. The principle of democracy namely, \_\_\_\_\_ is not practiced fully in countries like United Arab Emirates, Fiji, Estonia.
- (1) Free and fair elections.  
(2) Universal Adult Franchise and one vote one value  
(3) Secularism  
(4) Elected representatives have power of making final decision.
116. Our country is a republic because -
- (1) People who hold positions like the President, the Vice President and the Prime Minister are elected directly or indirectly by the people.  
(2) Citizens get the opportunity to develop themselves as well as the society.  
(3) No religion or sect interferes in the affairs of our country.  
(4) The constitution is an instrument of social change.

117. समान विचारांचे लोक काही समान उद्दिष्टे प्राप्त करण्यासाठी एकत्र येतात यास \_\_\_\_\_ म्हणतात.
- (1) व्यवसाय स्वातंत्र्य (2) वास्तव्य स्वातंत्र्य  
(3) संघटना स्वातंत्र्य (4) सभा स्वातंत्र्य
118. राज्यसभेचे कामकाज \_\_\_\_\_ यांच्या नियंत्रणाखाली चालते.
- (1) सभापती  
(2) सरन्यायाधीश  
(3) राष्ट्रपती  
(4) पंतप्रधान
119. भारतीय संविधानातील अनुच्छेद 51 मध्ये \_\_\_\_\_ विषयी मार्गदर्शन आहे.
- (1) शाश्वत मूल्ये (2) नागरी सेवा  
(3) परराष्ट्र धोरण (4) घटक राज्ये प्रशासन
120. महाराष्ट्रात सध्या \_\_\_\_\_ जिल्हा परिषदा आहेत.
- (1) 33 (2) 34 (3) 35 (4) 36
121. \_\_\_\_\_ जवळील भागात पृथ्वी थोडीशी फुगीर आहे.
- (1) विषुववृत्ता (2) अक्षवृत्ता  
(3) कर्कवृत्ता (4) मकरवृत्ता
122. पृथ्वीपृष्ठासगत असणारा वातावरणाचा थर \_\_\_\_\_
- (1) स्थितांबर (2) तपांबर  
(3) मध्यांबर (4) आयनांबर
123. आकाशात सर्वात तेजस्वी दिसणारा ग्रह \_\_\_\_\_.
- (1) बुध (2) मंगळ  
(3) शुक्र (4) गुरू
124. युरोप व आफ्रिका या खंडांच्या दरम्यान असणारा समुद्र \_\_\_\_\_
- (1) अरबी समुद्र (2) बंगालचा उपसागर  
(3) तांबडा समुद्र (4) भूमध्य समुद्र
125. प्राध्यापक / शिक्षक व्यवसाय खालीलपैकी कोणत्या व्यवसायात समाविष्ट होणार ?
- (1) प्राथमिक व्यवसाय (2) द्वितीयक व्यवसाय  
(3) तृतीयक व्यवसाय (4) चतुर्थक व्यवसाय
126. अंदमान समुद्र व जावा समुद्र यांना जोडणाऱ्या सामुद्रधुनीचे नाव सांगा.
- (1) पाल्क सामुद्रधुनी (2) मलाक्का सामुद्रधुनी  
(3) मॅगलेन सामुद्रधुनी (4) जिब्राल्टर सामुद्रधुनी

117. Likeminded people come together to attain certain common objectives. This is known as \_\_\_\_\_.  
 (1) Freedom of profession and trade (2) Freedom of Residence  
 (3) Freedom of Association (4) Freedom of Assembly
118. The Rajya Sabha functions under the supervision of \_\_\_\_\_.  
 (1) The Chairman  
 (2) The Chief Justice of Supreme Court  
 (3) The President  
 (4) The Prime Minister
119. Article 51 of the directive principles of the constitution of India guides about \_\_\_\_\_.  
 (1) Sustainable values (2) Urban facilities  
 (3) Foreign policy (4) States administration
120. Currently there are \_\_\_\_\_ Zilla Parishads in Maharashtra.  
 (1) 33 (2) 34 (3) 35 (4) 36
121. At the \_\_\_\_\_ the earth is bulges.  
 (1) Equator (2) Latitude  
 (3) Tropic of cancer (4) Tropic of Capricorn.
122. The layer of the atmosphere closest to the earth's surface is called the \_\_\_\_\_.  
 (1) Stratosphere (2) Troposphere  
 (3) Mesosphere (4) Ionosphere
123. The brightest planet seen in the sky is \_\_\_\_\_.  
 (1) Mercury (2) Mars  
 (3) Venus (4) Jupiter
124. The \_\_\_\_\_ sea lies between the continent's of Europe and Africa.  
 (1) Arabian Sea (2) Bay of Bengal  
 (3) Red Sea (4) Mediterranean Sea
125. Professor / Teacher occupation is which type of occupation of following?  
 (1) Primary (2) Secondary  
 (3) Tertiary (4) Quaternary
126. Name the strait which connects Andaman sea and Jawa sea?  
 (1) Palk strait (2) Malacca strait  
 (3) Magellan strait (4) Gibraltar strait

127. भारताने 1969 मध्ये पहिला अग्नीबाण \_\_\_\_\_ येथून सोडला.  
 (1) बंगळूर (2) श्रीहरीकोटा  
 (3) थुंबा (4) हैद्राबाद
128. नकाशातील समोच्चता रेषा जवळ जवळ असल्यास जमिनीचा \_\_\_\_\_ असतो.  
 (1) सम उतार (2) मंद उतार  
 (3) बहिर्वक्र उतार (4) तीव्र उतार
129. पृथ्वीच्या अंतर्गाभ्यामध्ये प्रामुख्याने \_\_\_\_\_ व \_\_\_\_\_ खनिजे आढळतात.  
 (1) सिलीका व मॅग्नेशियम (2) निकेल व लोह  
 (3) सिलीका व ऑल्युमिनिअम (4) लोह व मॅग्नेशियम
130. खालील पर्वतांपैकी गट पर्वत कोणता आहे?  
 (1) हिमालय पर्वत (2) आल्प्स पर्वत  
 (3) युरोपातील ब्लॅक फॉरेस्ट पर्वत (4) रॉकी पर्वत
131. भूकंपाची तीव्रता मोजण्याचे एकक \_\_\_\_\_  
 (1) रिश्टर (2) मिलिबार  
 (3) मिलीमीटर (4) सेंटीमीटर
132. \_\_\_\_\_ हा रुपांतरित खडक आहे.  
 (1) शेल (2) बेसाल्ट  
 (3) संगमरवर (4) ग्रॅनाइट
133. भारतातील राज्यांमध्ये क्षेत्रफळाच्या दृष्टीने सर्वात मोठे राज्य \_\_\_\_\_.  
 (1) मध्यप्रदेश (2) छत्तीसगढ  
 (3) झारखंड (4) राजस्थान
134. खालीलपैकी अरवली पर्वतातील सर्वात उंच शिखर \_\_\_\_\_.  
 (1) गुरुशिखर (2) धूपगड  
 (3) पंचमढी (4) कळसूबाई
135. भारतातील जागृत ज्वालामुखीचे एकमेव उदाहरण अंदमान द्वीपसमूहापैकी \_\_\_\_\_ आहे.  
 (1) मिनिक्ॉय बेट (2) बॅरन बेट  
 (3) कॅनेनोर बेट (4) अमिनदीवी बेट
136. कर्नाटकातील शरावती नदीवरील धबधबा \_\_\_\_\_.  
 (1) झेनिथ धबधबा (2) धुवांधार धबधबा  
 (3) जोग धबधबा (4) शिवसमुद्रम धबधबा

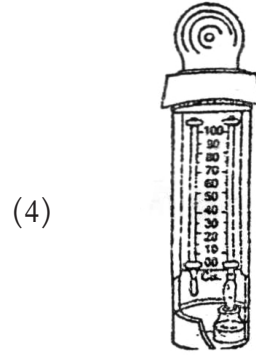
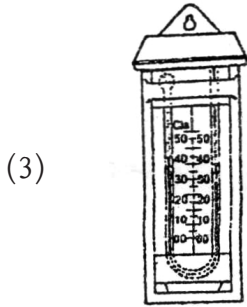
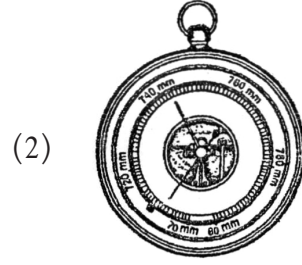
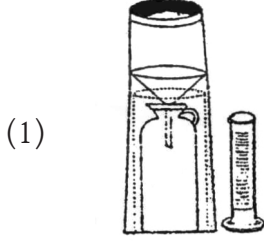
127. In 1969 India launched the first rocket from \_\_\_\_\_ .  
 (1) Bangalore (2) Shriharikota  
 (3) Thumba (4) Hyderabad
128. If the contour lines are close to one another, the slope is \_\_\_\_\_ .  
 (1) Uniform slope (2) Gentle slope  
 (3) Convex slope (4) Steep slope
129. The inner core predominately comprises \_\_\_\_\_ and \_\_\_\_\_ .  
 (1) Silica and Magnesium (2) Nickel and Iron  
 (3) Silica and Aluminium (4) Iron and Magesium
130. Which is the Block Mountain in the following?  
 (1) Himalayas Mountain (2) Alps Mountain  
 (3) Black Forest Mountain in Europe (4) Rockies Mountain
131. Name the Unit of measuring the magnitude of a earthquake \_\_\_\_\_ .  
 (1) Richter (2) Millibar  
 (3) Millimeter (4) Centimeter
132. \_\_\_\_\_ is a metamorphic rock.  
 (1) Shale (2) Basalt  
 (3) Marble (4) Granite
133. In India with reference to largest area state is \_\_\_\_\_ .  
 (1) Madhya Pradesh (2) Chhattisgarh  
 (3) Jharkand (4) Rajasthan
134. In the following which is the highest peak in the Arvalli Mountain?  
 (1) Gurushikhar (2) Dhupgarh  
 (3) Panchmarhi (4) Kalsubai
135. \_\_\_\_\_ Island from the Andaman group is the only example of active volcano in India.  
 (1) Minicoy (2) Barren  
 (3) Cannanore (4) Amin divi
136. In Karnataka on river Sharavati's water fall is \_\_\_\_\_ .  
 (1) Zenith falls (2) Dhuandhar falls  
 (3) Jog falls (4) Shivsamudram falls

137. भारतातील सर्वात मोठे गोड्या पाण्याचे सरोवर \_\_\_\_\_.
- (1) सांभर सरोवर (2) पगांग सरोवर  
(3) लोणार सरोवर (4) वुलर सरोवर
138. केरळ, कर्नाटक राज्यात मान्सूनपूर्व काळात येणाऱ्या पावसाच्या सर्तीना \_\_\_\_\_ म्हणतात.
- (1) कॉफी बहार सरी (2) आम्रसरी  
(3) वळवाचा पाऊस (4) कालबैसाखी
139. उडिसा राज्यात संबलपूरच्या पश्चिमेस महानदीवर उभारण्यात आलेला प्रकल्प \_\_\_\_\_.
- (1) जायकवाडी प्रकल्प (2) हिराकूड प्रकल्प  
(3) भाक्रा-नांगल प्रकल्प (4) दामोदर खोरे प्रकल्प
140. पावसाच्या पाण्यावर अवलंबून असणाऱ्या शेतीस \_\_\_\_\_ म्हणतात.
- (1) मळ्याची शेती (2) सधन शेती  
(3) कोरडवाहू / जिरायत शेती (4) निर्वाह शेती
141. भारतात कर्नाटक राज्याचा प्रथम क्रमांक \_\_\_\_\_ उत्पादनात आहे.
- (1) दूध (2) लोकर  
(3) मत्सोत्पादन (4) रेशीम
142. भारतातील पहिला लोह-पोलाद कारखाना \_\_\_\_\_ राज्यात कुल्टी येथे सुरू झाला.
- (1) पश्चिम बंगाल (2) मध्यप्रदेश  
(3) ओरिसा (4) उत्तर प्रदेश
143. पश्चिम पॅसिफिक महासागरातील सर्वात खोल गर्ता \_\_\_\_\_ होय.
- (1) पोर्टो रिको गर्ता (2) मरियाना गर्ता  
(3) सुंदा गर्ता (4) साऊथ सॅंडविच गर्ता
144. \_\_\_\_\_ वृक्ष विषुववृत्तीय वनात आढळतो.
- (1) चेस्टनट (2) साग  
(3) महोगनी (4) पाईन
145. जपानमधील जागृत ज्वालामुखी \_\_\_\_\_
- (1) काटमाई (2) माऊंट किलीमांजरो  
(3) व्हिस्स्यूव्हियस (4) फुजियामा
146. शेती, कारखानदारी, वाहतूक व नागरीकरण हे \_\_\_\_\_ घटक आहेत.
- (1) आर्थिक (2) सामाजिक  
(3) प्राकृतिक (4) राजकीय

137. The largest fresh water lake in India is \_\_\_\_\_.
- (1) Sabhar lake (2) Pagog lake  
(3) Lonar lake (4) Wular lake
138. In Kerala and Karnataka pre-monsoon showers are called as \_\_\_\_\_.
- (1) 'Coffee Blossoms (2) Mango Showers  
(3) Valeev rains (4) Kalbaisakhi
139. To the west of Sambalpur in the state of Orissa, on the Mahanadi \_\_\_\_\_ project is developed.
- (1) Jaikawadi Proejct (2) Hirakud Proejct  
(3) Bhakra-Nangal Project (4) Damodar Valley Project
140. Farming which is entirely dependant on rainfall is called as \_\_\_\_\_.
- (1) Plantation farming (2) Intensive farming  
(3) Dry farming (4) Subsistence farming
141. In India Karnataka rank first in the production of \_\_\_\_\_.
- (1) Milk (2) Wool  
(3) Pisciculture (4) Silk
142. In India the first modern iron and steel factory was started at Kulti in \_\_\_\_\_
- (1) West Bengal (2) Madhya Pradesh  
(3) Orissa (4) Uttar Pradesh
143. In the West Pacific ocean world's deepest trench is \_\_\_\_\_ .
- (1) Puerto Rico (2) The Mariana Trench  
(3) Sunda deep (4) South Sandwhich trench
144. \_\_\_\_\_ trees are found in Equatorial forest.
- (1) Chestnut (2) Teak  
(3) Mahogany (4) Pine
145. Active Volcano in Japan is \_\_\_\_\_ .
- (1) Katmai (2) Mount Kilimanjaro  
(3) Vensuvius (4) Fujiyama
146. Factor's like Agriculture, Industries, Transport and Urbanization are commonly known as \_\_\_\_\_ factors.
- (1) Economic (2) Social  
(3) Physical (4) Political



147. व्हॅटीकनसिटी मध्ये स्थलांतरीत लोकसंख्या किती टक्के % आहे.
- (1) 0.5% (2) 40%
- (3) 70% (4) 100%
148. सर्व प्रकारच्या आर्थिक विकासात \_\_\_\_\_ हा केंद्रबिंदू असतो.
- (1) प्रदेश (2) मानव
- (3) निसर्ग (4) वाहतूक
149. पनामा कालाव्यास ' \_\_\_\_\_ ' प्रवेशद्वार असे म्हणतात.
- (1) अटलांटिकचे (2) हिंदी महासागराचे
- (3) पॅसिफिकचे (4) आर्क्टिकचे
150. आकृतीतील उपकरणामधून निर्द्रव वायुदाबमापकाचा योग्य पर्याय निवडा.



147. In Vaticanity how may percentage of foreign born population?

- (1) 0.5% (2) 40%  
(3) 70% (4) 100%

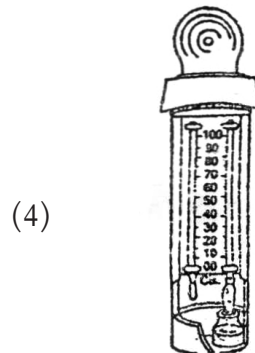
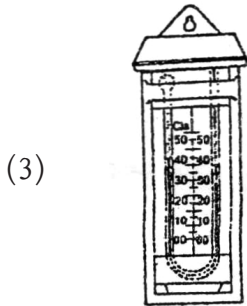
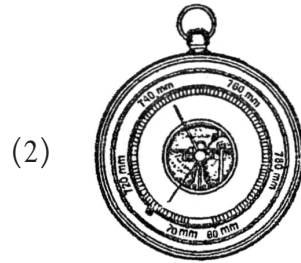
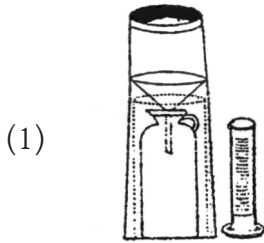
148. \_\_\_\_\_ is a centre in all kinds of development.

- (1) Region (2) Man  
(3) Nature (4) Transportation

149. Panama canal is called “Gate way of the \_\_\_\_\_”.

- (1) Atlantic ocean (2) Indian ocean  
(3) Pacific ocean (4) Arctic ocean

150. Find out the instrument and proper number of Aneroid Barrometer.



For rough work only